



WHEN THINGS GET ROUGH

CIMATRICI PER VIGNETO MOWER

CIMATRICI PER VIGNETO MOWER

Le cimatrici per vigneto DOLMEC effettuano un taglio netto della vegetazione sia verde che secca, con alte velocità di avanzamento. Applicabili a qualsiasi tipo di trattore anteriormente tramite una piastra in dotazione e bloccata con tiranti al trattore nella parte superiore. Le cimatrici DOLMEC sono dotate di telai portanti resistenti, agganciati alla struttura del trattore tramite appositi tiranti. Lavoro a filo terra possibile grazie a dei convogliatori rotanti, che catturano i tralci bassi avvicinandoli alle barre falcianti. Barre di taglio con dispositivo di oscillazione in caso di urto o sfregamento contro il terreno.



Descrizione	Modello
Cimatrice Mower singola barra verticale e top	SLT

Cimatrice per vigneto "Mower" con barra falciante singola bilama, completa di top e dispositivo antiurto.

Dotata di:

- alzavite fisso,
- regolazione della inclinazione idraulica,
- regolazione della larghezza idraulica,
- distributore a 5 leve.

Fornita di piedistallo per la posa in deposito.



Descrizione	Modello
Cimatrice Mower doppie barre verticali	DL

Cimatrice per vigneto "Mower" con barre falcianti doppie bilama.

Dotata di:

- alzavite fisso,
- regolazione della inclinazione manuale,
- regolazione della larghezza delle barre falcianti idraulica.

Fornita di piedistallo per la posa in deposito.



WHEN THINGS GET ROUGH

CIMATRICI PER VIGNETO MOWER



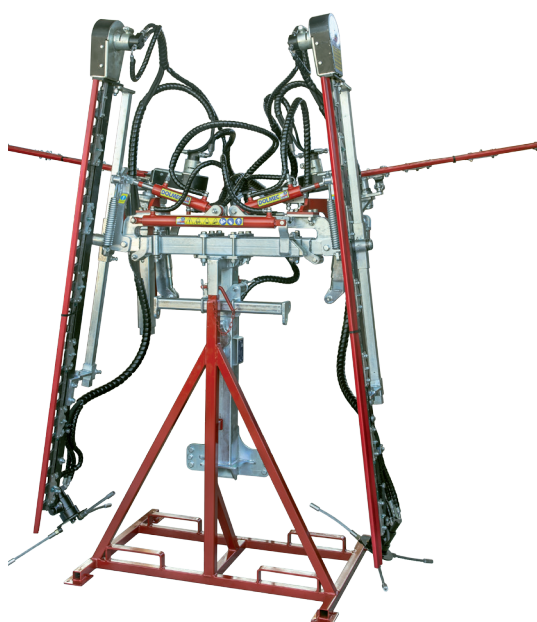
Descrizione	Modello
Cimatrice Mower doppie barre verticali e Top	DLT

Cimatrice per vigneto "Mower" con barre falcianti doppie bilama completa di top e dispositivo antiurto.

Dotata di:

- top orizzontale
- alzavite fisso,
- regolazione della inclinazione manuale,
- regolazione della larghezza delle barre falcianti idraulica.

Fornita di piedistallo per la posa in deposito.



Descrizione	Modello
Cimatrice Mower doppie barre verticali e 2 Top	DL2T

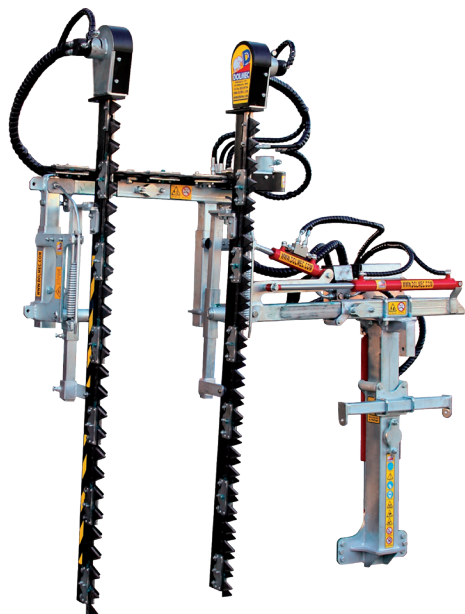
Cimatrice per vigneto "Mower" con barre falcianti doppie bilama completa di 2 top e dispositivo antiurto.

Dotata di:

- 2 top orizzontale
- alzavite fisso,
- regolazione della inclinazione manuale,
- regolazione della larghezza delle barre falcianti idraulica.

Fornita di piedistallo per la posa in deposito.

CIMATRICI PER VIGNETO MOWER



Descrizione	Modello
Cimatrice Mower scavallante "U rovescia"	CSCAV

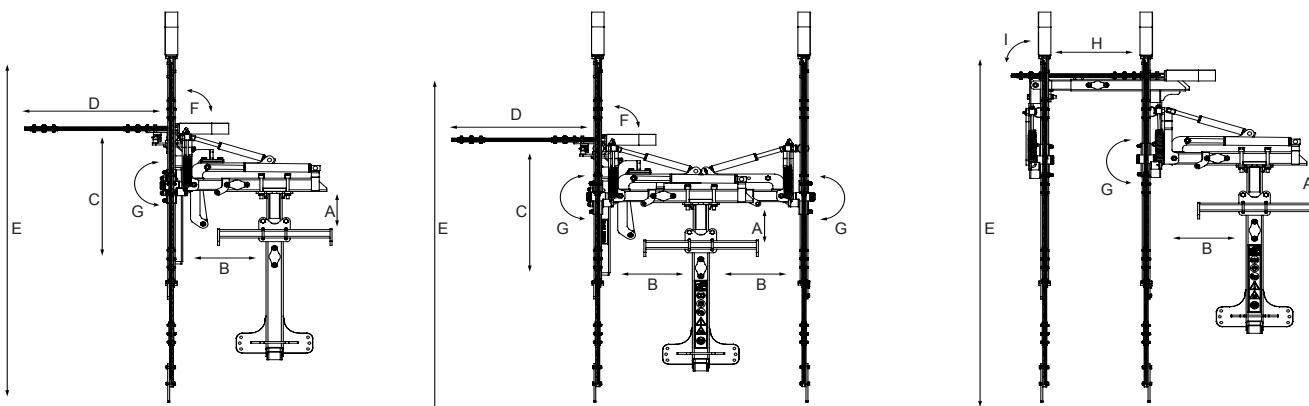
Cimatrice Scavallante per vigneto "Mower" con barre falcianti doppie bilama.

Dotata di:

- regolazione altezza di lavoro idraulica,
- regolazione della inclinazione idraulica,
- spostamento laterale idraulico,
- regolazione della larghezza di taglio idraulica,
- distributore a 5 leve.

Dotata di piedistallo per la posa in deposito

DATI TECNICI

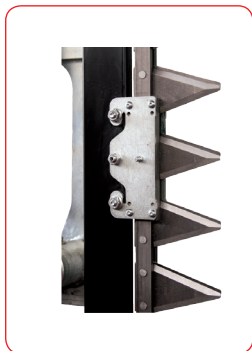


Modello	A	B	C	D	E	F	G	H	I	PESO
	alzata macchina	spostamento dx-sx	alzata top	lunghezza top	lunghezza barra	angolo top	inclinazione barra verticale	regolazione larghezza	inclinazione barra esterna	
SLT	mm.500	mm.450	mm.450	mm. 800 mm.1000	mm.1750 mm.1900	0 /+20°	+/-15°	■	■	kg.210
DL	mm.500	da 900 a 1850	■	■	mm.1900	■	+/-15°	■	■	kg.230
DLT	mm.500	da 900 a 1850	mm.450	mm.1000	mm.1900	0 /+20°	+/-15°	■	■	kg.310
DL2T	mm.500	da 900 a 1850	mm.450	mm.1000	mm.1900	0 /+20°	+/-15°	■	■	kg.360
CSCAV	mm.500	mm.450	■	■	mm.1900	■	+/-15°	da mm. 400 a mm. 700	manuale	kg.265



WHEN THINGS GET ROUGH

CIMATRICI PER VIGNETO MOWER



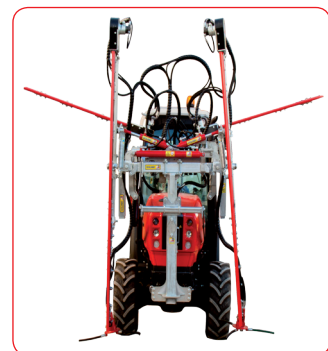
sistema di taglio Mower



DLT



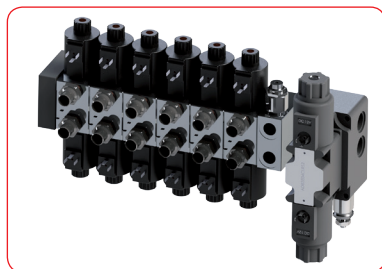
CSCAV



DL2T

L'altezza del top orizzontale, la larghezza di lavoro e l'inclinazione delle barre verticali sono regolate singolarmente con comandi elettronici o oleodinamici. E' possibile effettuare ulteriori regolazioni manuali.

Comandi in cabina con scatola a pulsanti elettronici o joystick 4 assi. Le barre di taglio verticali ed il top orizzontale hanno un dispositivo contro urti accidentali.



gruppo elettrovalvole



joystick 4 assi

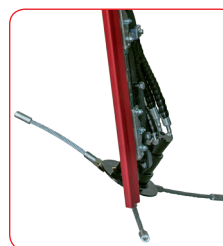


scatola a pulsanti elettronici



top cimatrice vigneto

Adatto per il taglio della vegetazione apicale della vigna. Dotato di regolazione in altezza ed inclinazione idraulica o manuale.



convogliatore di tralci

Raccoglie i tralci bassi avvicinandoli verso le barre falcianti, permettendo la cimatura della vigna fino a filo terra.



centralina idraulica indipendente

Portata olio necessaria 25 lt./min. Nel caso in cui non si dispone di sufficiente alimentazione idraulica, è fornita centralina idraulica indipendente (capacità 60 lt.) con doppia pompa, moltiplicatore di giri, filtro olio, valvole di massima pressione e sistema di raffreddamento olio (optional)

distribuito da:

