

B14



Scaldabagno elettrico 14 litri, "Doccetta"

+ Perché sceglierlo:

- Ottimale per riscaldare l'acqua per la cucina o lavandini, per poter igienizzare le mani con il comfort dell'acqua calda.
- Versatilità per l'installazione, anche dentro mobili a scomparsa
- Le piccole dimensioni richiedono un breve arco di tempo per portare l'acqua in temperatura
- Doppia uscita per il collegamento a più punti di erogazione di acqua calda
- Kit di miscelatore, flessibile e braccio doccia di serie
- Miscelatore monocomando per regolare il flusso dell'acqua

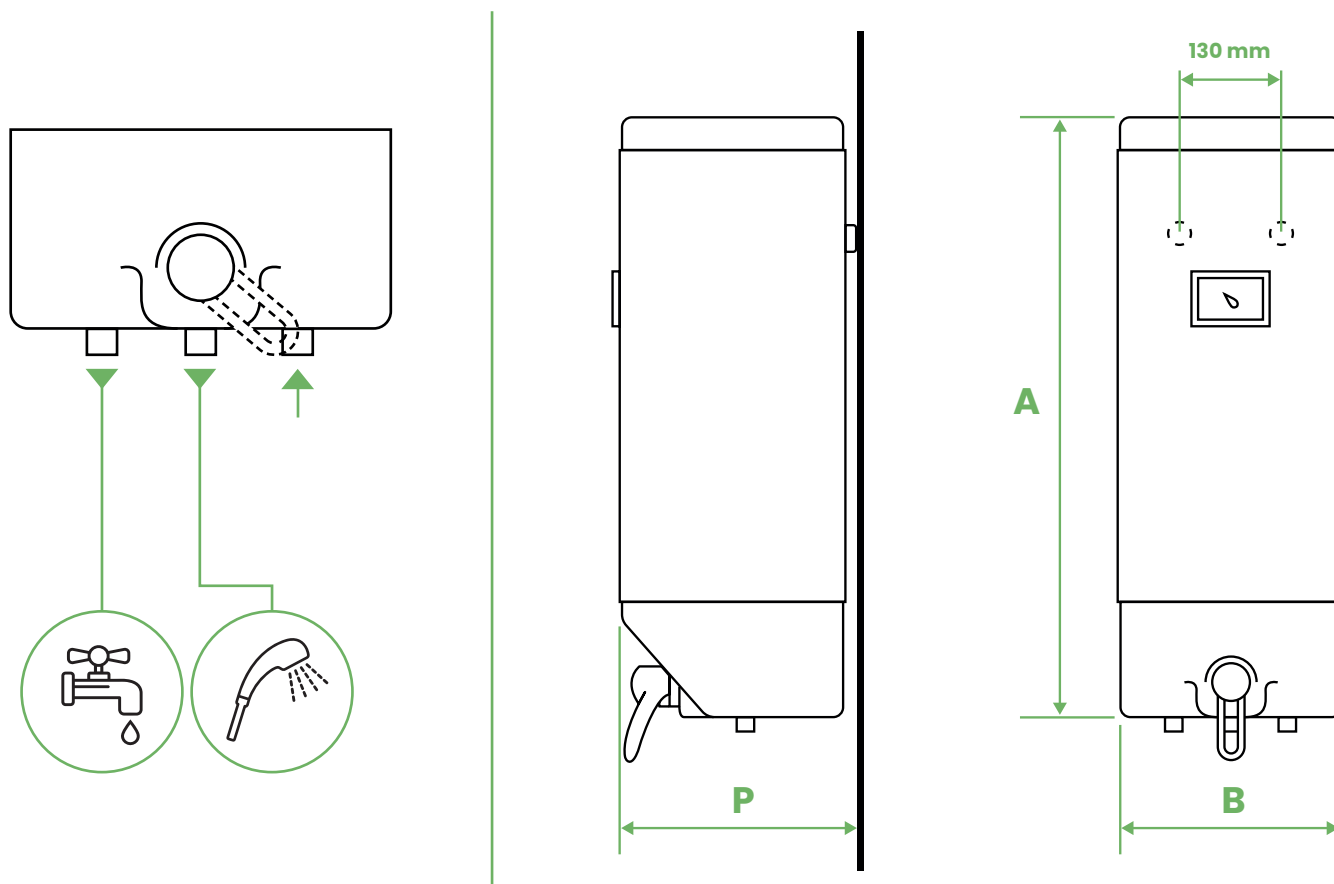
DATI TECNICI

| | B14 |
|---|------------|
| Dispersione termica 50° (KWh/24h) | 0.52 |
| Potenza (W) | 2000 |
| Voltaggio (V) | 230 |
| Tempo di riscaldamento (Δt 50°) | 26' |
| Temperatura Massima Esercizio (C°) | 65° |
| Pressione Massima Esercizio (bar) | 8 |
| Protezione Umidità | IPX4 |
| Classe Isolamento | I |
| Profilo | XXS |
| Classe Energetica | B |

- + DOPPIA USCITA** PER IL COLLEGAMENTO A PIÙ PUNTI DI EROGAZIONE DI ACQUA CALDA
- + KIT DI MISCELATORE**, FLESSIBILE E BRACCIO DOCCIA DI SERIE
- + MISCELATORE MONOCOMANDO** PER REGOLARE IL FLUSSO DELL'ACQUA
- ASSENZA DI CLOROFLUOROCARBURI (NO CFC)**; SCHIUMA POLIURETANICA PER L'ISOLAMENTO TERMICO ECOLOGICA

| | | | |
|--|--|---|---|
|  RESISTENZA CORAZZATA IN RAME |  ERP 2017 |  KIT INSTALLAZIONE |  REGOLAZIONE ESTERNA DELLA TEMPERATURA |
|  LAMPADA DI SEGNALAZIONE |  COMPONENTI ROHS |  ANODO DI MAGNESIO |  TERMOSTATO DI SICUREZZA |

DIMENSIONI



| | A | B | P |
|------------|--------|--------|--------|
| B14 | 640 mm | 230 mm | 220 mm |